

PAAF ADENOPATÍA LATEROCERVICAL

Beatriz Eizaguirre Zarza
Hospital de Cruces-Barakaldo
PZA DE Cruces s/n
48903-Barakaldo (Vizcaya)

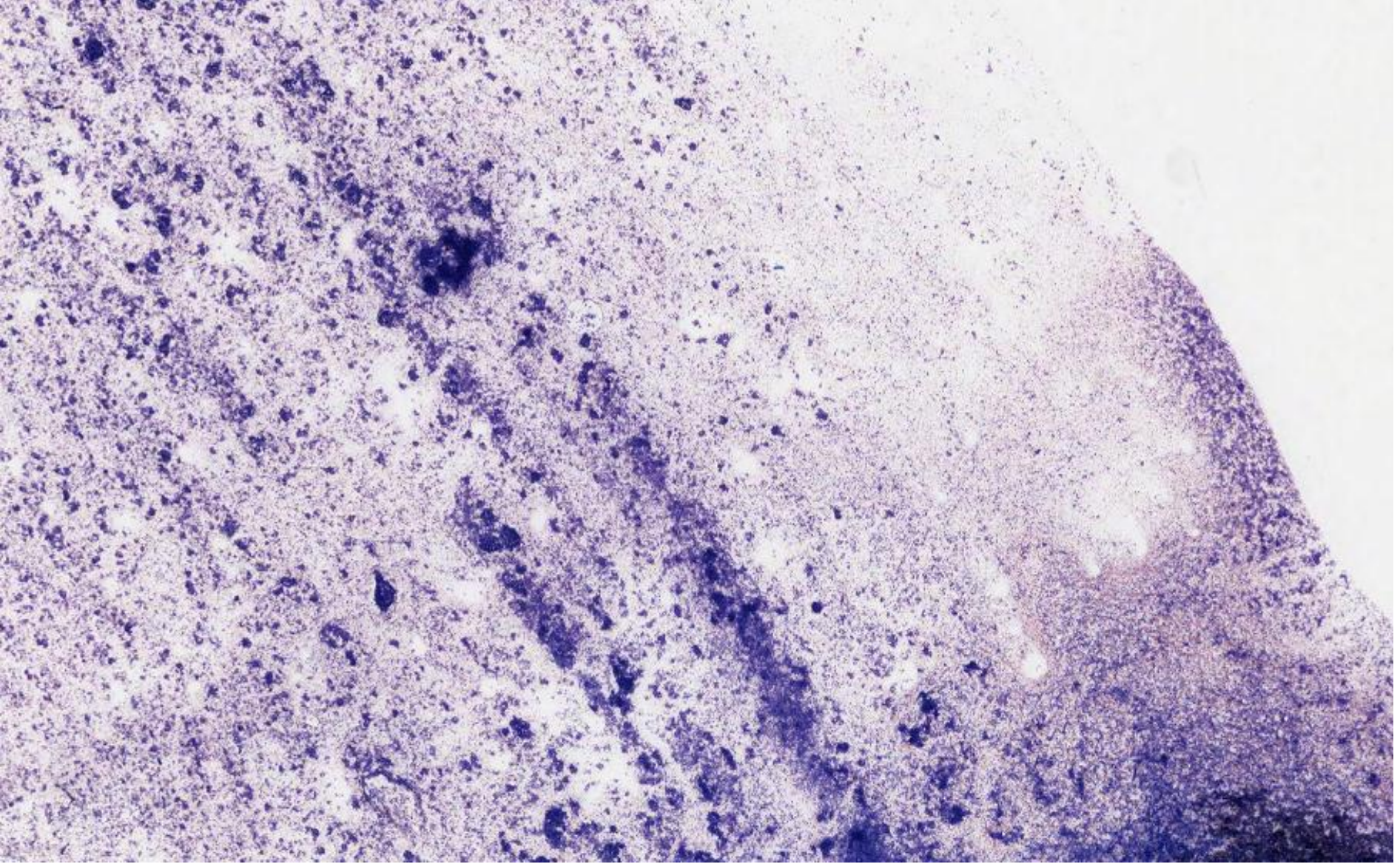
HISTORIA CLÍNICA

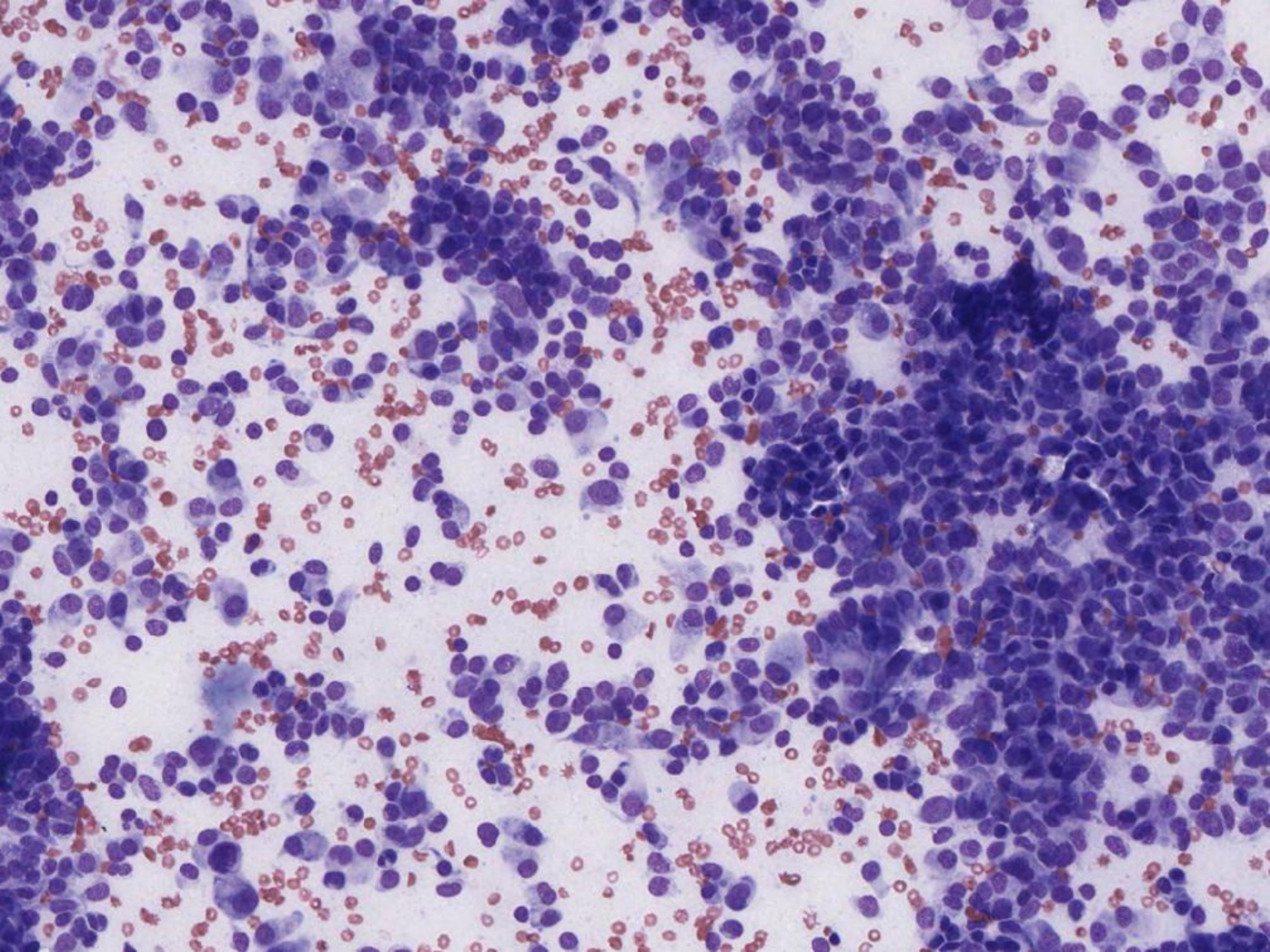
Varón de 43 años. Desde hace 8, presenta bultoma laterocervical, por el que no ha consultado, y que ha aumentado progresivamente de tamaño. Desde hace 1 mes disnea progresiva hasta hacerse a mínimos esfuerzos, con ortopnea. Dolor en fosa posterior de hemitórax derecho. Deterioro progresivo y adelgazamiento.

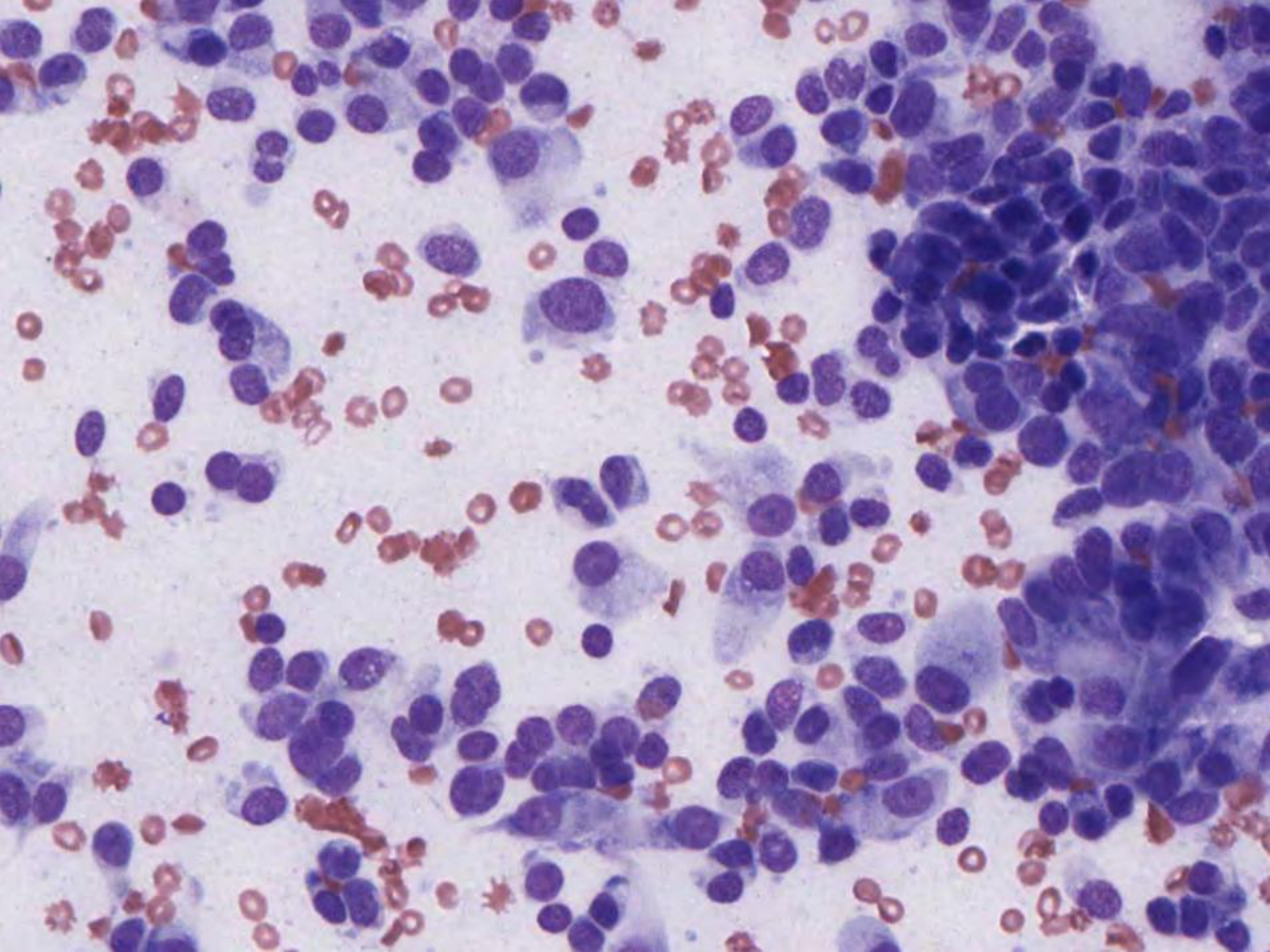
Se realiza PAAF de bultoma cervical derecho e izquierdo.

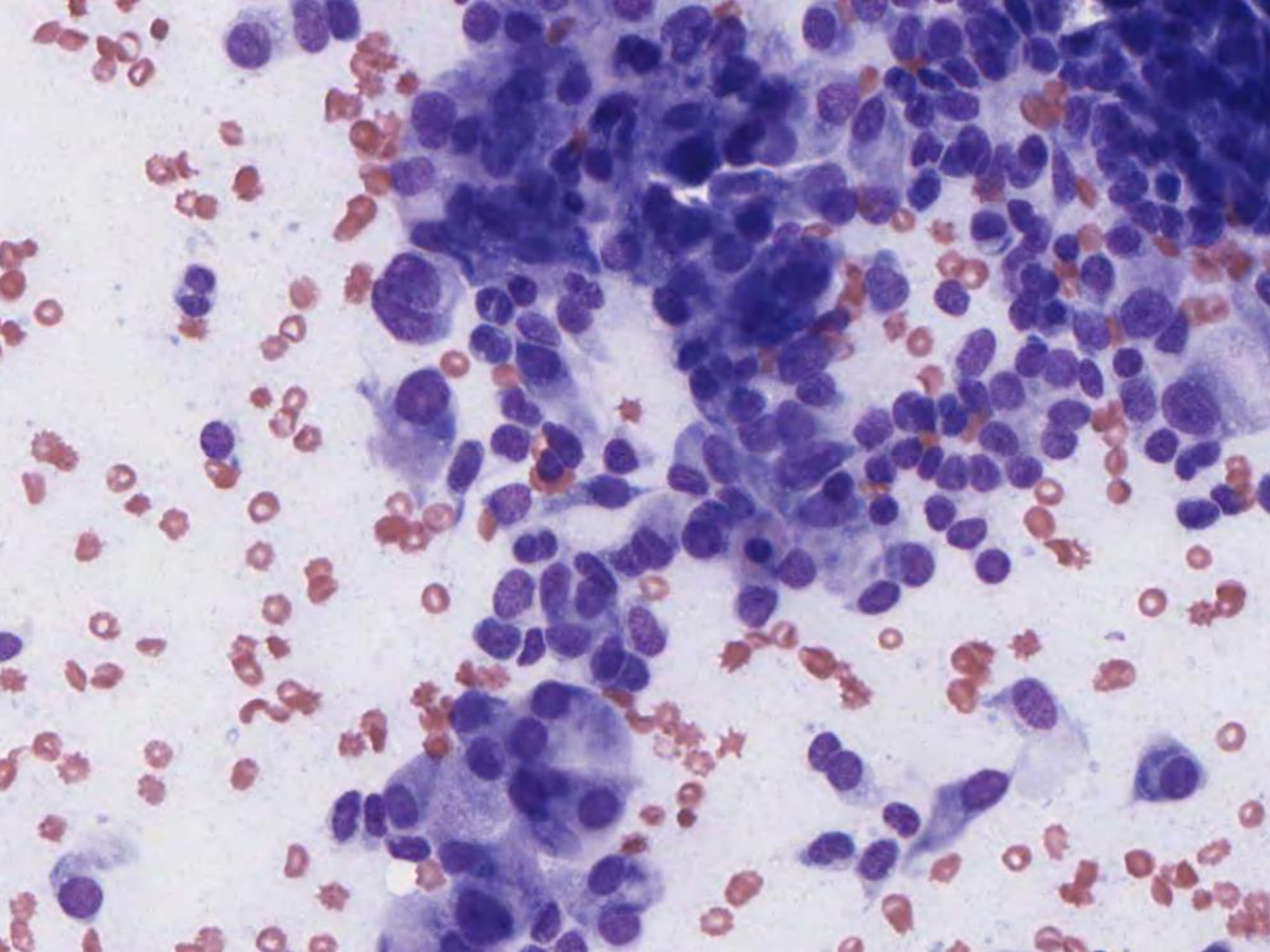
Se instauro tratamiento radioterápico. Fallece a los tres meses.

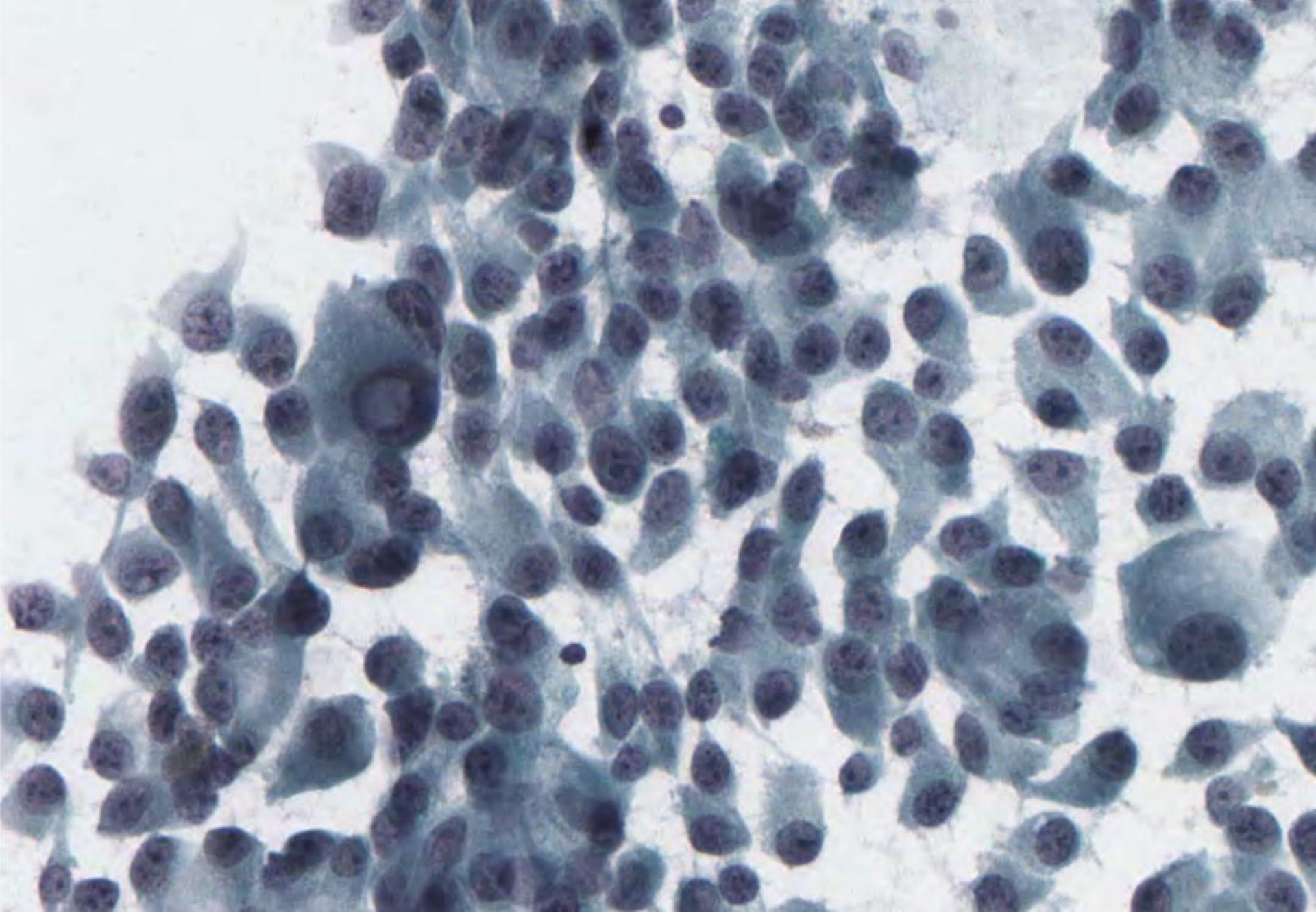
TAC: Desde región cervical hasta mediastino anterior, gran masa sólida, de 13x11 cm, heterogénea, con áreas calcificadas, compuesta por nódulos de variado tamaño. Se acompaña, además, de grandes adenopatías mediastínicas, algunas con calcificaciones y derrame pleural derecho masivo, con atelectasia pasiva de todo el pulmón subyacente.











DIAGNÓSTICOS:

- 1.-Metástasis de Carcinoma tímico
- 2.-Metástasis de Seminoma
- 3.-Metástasis de Carcinoma medular tiroides
- 4.-Metástasis de Melanoma